

Dosell®



Handleiding

Medicijn dispenser

Inhoudsopgave

Plaatsen en aansluiten	2
Koppelen en activeren	3
Inladen medicatierol	4
Samenvoegen en uitladen	5
Veelgestelde vragen	6-7
Betekenis kleur led-lampjes	8

Plaatsen en aansluiten

Haal de dispenser, de standaard en de netadapter uit de doos.

1. Plaats de standaard op een vlakke, horizontale ondergrond.
2. Hang de dispenser aan de metalen houder op de standaard door de dispenser naar binnen en vervolgens naar beneden te schuiven. Controleer of de dispenser aan beide zijden in de groeven valt.
3. Plaats de dispenser op een plek waar de geluids- en lichtsignalen goed op te merken zijn. Hou daarbij rekening dat de dispenser voldoende bereik moet hebben (4G of wifi).

⚠ Let op! Zet de Dosell niet te dicht bij andere elektronica. Dit kan de accu beschadigen.

⚠ Let op! Zet de Dosell niet in direct (zon)licht. Dit kan het lezen van het zakje door de Dosell beïnvloeden.

4. Sluit de meegeleverde voedingsadapter aan op een stopcontact. Bij een stroomstoring of bij het verplaatsen van de Dosell, schakelt de dispenser automatisch over op de accu in het apparaat. Deze accu gaat minimaal 24 uur mee. De Dosell stuurt meldingen wanneer de accu nog voor 75, 50 en 20 procent is opgeladen.
5. Zet de Dosell aan door de zwarte knop aan de zijkant minimaal drie seconden ingedrukt te houden of totdat je een geluid hoort. De opstartprocedure duurt maximaal 5 minuten.

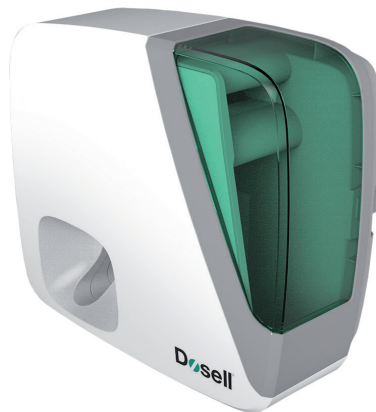
Koppelen en activeren

Je bedient de Dosell met een smartphone of tablet. Het is niet nodig om hiervoor software te downloaden of te installeren. Een smartphone of tablet met camera en een internetverbinding is voldoende.

1. Scan met een smartphone of tablet de **QR-code**. De QR-code vind je op de sticker boven op de Dosell.
2. Voer de pincode van jouw organisatie in en volg de verdere stappen op jouw smartphone of tablet.
3. Zet je een dispenser bij een nieuwe cliënt in? Afhankelijk van jouw organisatie zijn de cliëntgegevens al ingevuld of moet je deze nog zelf invullen. Controleer alle cliëntgegevens en instellingen goed.



Stop je bij een cliënt met het gebruiken van de Dosell? Dan is een reset nodig, zodat de cliëntgegevens uit de bedieningssoftware worden verwijderd. Hierna is de Dosell klaar voor nieuw gebruik.



Inladen medicatierol

Controleer voordat je de medicatierol inlaadt of de rol een voorloopzakje heeft. Dit zakje zonder medicatie moet voorzichtig van de rol worden afgescheurd.

1. **Belangrijk!** Controleer voor het inladen van een nieuwe rol of het laatste zakje van de vorige rol is verwijderd. **Tip:** Rol de medicatierol voor het inladen eerst uit en hou de rol op de kop. Rol hem vervolgens losjes op. Zo heb je minder kans dat de pillen op de snijpositie liggen.
2. Scan met een smartphone of tablet de QR-code.
3. Controleer de naam en geboortedatum en bevestig. Zo weet je zeker dat je de juiste medicatie in de juiste dispenser doet.
4. Kies 'rol inladen' en volg de instructies. Voer de datum en het tijdstip van de eerste medicatieuitgifte correct in.
5. Blijf de stappen volgen en open de deksel wanneer daarom gevraagd wordt door de hendel (zie afbeelding) aan de onderkant in te drukken en tegelijkertijd de deksel naar boven te tillen.
6. Leg de medicatierol in de opslagruimte van de Dosell. Plaats het eerste zakje met de tekst naar boven in de invoeropening. Duw het zakje rustig in de dispenser tot je wat weerstand voelt. Het eerste zakje zit dan bijna volledig in de dispenser. Klik nu op inladen.
7. Na ongeveer 20 seconden trekt de Dosell het zakje verder naar binnen. Je kunt de rol nu loslaten. Sluit de deksel wanneer dit wordt aangegeven op het scherm van je smartphone of tablet.
8. Na een paar minuten zie je in het scherm van jouw tablet of smartphone een melding dat de rol goed is ingeladen. Ook zie je dat het onderste led-lampje aan de zijkant groen brandt. Controleer of de deksel dicht is. Als het inladen niet is gelukt, krijg je hiervan een melding op jouw tablet of smartphone.



Samenvoegen medicatierollen

Is de medicatierol bijna leeg? Een oude en nieuwe medicatierol zijn eenvoudig samen te voegen met behulp van tapestrips. Deze tapestrips zijn te vinden in de doos.

Hoort bij de nieuwe medicatierol ook een ander uitgifteschema? Dan adviseren wij om eerst de oude rol op te maken voordat je de nieuwe inlaadt.

1. Voeg op tijd de oude en de nieuwe rol samen, zodat de Dosell nooit leeg is. Zo voorkom je dat het laatste zakje van de vorige rol in de Dosell achterblijft.
2. Scan met een smartphone of tablet de QR-code.
3. Kies 'rollen samenvoegen'. Controleer de naam en geboortedatum en bevestig. Zo weet je zeker dat je de juiste medicatie in de juiste dispenser doet.
4. Volg de instructies. Voor het samenvoegen van de rollen heb je één tapestrip nodig. De tapestrip bevestig je aan de achterkant van de zakjes die je aan elkaar verbindt. Het is beter voor de Dosell als de zakjes elkaar een paar millimeter overlappen, dan dat er ruimte tussenzit.

Uitladen medicatierol

Wil je een ingeladen medicatierol verwijderen?
Volg dan onderstaande stappen:

1. Scan met een smartphone of tablet de QR-code.
2. Kies 'rol uitladen' en volg de instructies.
Controleer de naam en geboortedatum en bevestig.
3. Verwijder wanneer aangegeven de rol uit de dispenser en sluit de deksel.

Veelgestelde vragen

Wat moet ik doen als ik niet de juiste pincode heb?

Werkt de code niet? Neem dan contact op met jouw organisatie of het servicecentrum. Kijk voor de contactgegevens op www.dosell.nl/support.

Hoe werkt de uitgifte van de medicatie?

De Dosell leest de datum en tijd op het zakje en geeft automatisch het zakje op het geplande tijdstip uit. Tegelijkertijd is er een groen licht te zien en een geluid te horen. Het groene licht blijft branden totdat het zakje is uitgenomen. Het geluid wordt iedere 10 minuten herhaald. Wordt de medicatie niet binnen het ingestelde tijdsinterval uit de Dosell gehaald? Dan wordt er een notificatie verstuurd naar het opgegeven mobiele telefoonnummer of naar een gekoppelde meldkamer. Ook verandert het groene licht in het uitgiftevak in rood.

Hoe geef ik medicatie eerder uit dan gepland?

Het kan voorkomen dat medicatie eerder uitgenomen moet worden dan gepland. Druk hiervoor één keer op de aan-uitknop. Maar let op: er moet minimaal 10 minuten tussen de vorige uitgifte en de vooruitgifte zitten. Als de Dosell drie keer knippert staat het volgende zakje klaar voor uitgifte. Wil je meerdere zakjes eerder uitgeven? Laad dan de rol uit, geef de benodigde zakjes mee en laad de rol weer in.

Is de Dosell geschikt voor iedere medicatierol?

De meeste medicatierollen worden ondersteund. Twijfel je? Neem dan contact op met het servicecentrum. Kijk voor de contactgegevens op www.dosell.nl/support.

Veelgestelde vragen

Kan ik ook andere tape gebruiken voor het samenvoegen van rollen?

Nee. Gebruik alleen de tapestrips die bij de Dosell zijn geleverd.

Een andere tape kan storingen veroorzaken.

Nieuwe tapestrips kun je bestellen via het servicecentrum.

Kijk voor de contactgegevens op www.dosell.nl/support.

Kan het geluid van de Dosell ook aangepast worden?

Het servicecentrum kan het volume aanpassen.

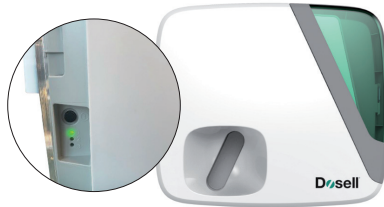
Het is niet mogelijk om het geluid uit te zetten.

Hoe reset ik de Dosell?

Om de Dosell uit te zetten, druk je de zwarte knop ongeveer 15 seconden in totdat het uitgiftevak groen oplicht en je een dalende toon hoort.

Laat vervolgens de knop los. Wacht 20 seconden voordat je de zwarte aan-uitknop weer ingedrukt houdt. Doe dit totdat je de 'motoren' hoort starten en er een oplopende toon klinkt. Laat de Dosell volledig opstarten (5 minuten) voordat je opnieuw verbinding probeert te maken.

Betekenis kleur led-lampjes



Led 1	Voeding
● Groen	Ingeschakeld op netspanning
● Oranje	Ingeschakeld op batterijvoeding (max. 48 uur)
● Rood	Ingeschakeld op batterijvoeding, maar met weinig batterij
○ Uit	Uitgeschakeld

Led 2	Internetverbinding
● Groen	Verbonden met internet (bij opstarten kort te zien)
● Oranje	Verbinding maken met internet
● Rood	Geen internetverbinding mogelijk
○ Uit	Led 2 is standaard uit

Led 3	Status
● Groen	Klaar om het volgende zakje af te geven
● Oranje	De medicatierol is bijna leeg
● Rood	Er is een fout opgetreden. Reset de Dosell
○ Uit	Geen medicatierol ingeladen

Hulp nodig?

Neem dan contact op met het servicecentrum.

Kijk voor de contactgegevens op www.dosell.nl/support.

Dosell[®]